

UNIVERSALSTÜTZE  
**STA-10**

**Universalstütze STA-10 für alle  
Systeme**



+43 7619 22 1 22 - 0  
+49 271 23 41 94 - 0  
+43 564 16 9 042 - 0

office@innotech.at  
www.innotech.at

Laizing 10  
A 4656 Kirchham

## STA-10

Universalstütze STA-10 für alle Systeme

Die Systemstütze STA-10 weist eine sehr hohe Grundstabilität auf und bietet eine Vielzahl an Einsatzmöglichkeiten auf nahezu allen Untergründen

### VORTEILE

- Optimal als End-/Eckstütze im INNOTECH Seilsicherungs- und Schienensystem.
- Im Seilsicherungssystem sind Befestigungsabstände bis 15 m möglich.
- Mit Abseilöse EAP-ABP-10-30 auch zum Abseilen geeignet (bis 600 mm Länge).
- Hohe Grundstabilität und geringe Kräfteinwirkung durch plastische Verformbarkeit.
- Einzelanschlagpunkt für 4 Personen mit UNI-EAP-10-25.



Keine Updates zu diesem Produkt

## Technische Produktbeschreibung

**Untergrund:** Beton, Holz, Trapezblech-Tragschale, Stahlkonstruktion, etc.   
**Stützenmaße:** 400 / 600 / 800 mm, Ø 48 mm   
**Grundplattengröße:** 150 x 150 x 8 mm   
**Material:** verzinkter Stahl



### TECHNISCHE VORTEILE

### Zertifizierung nach dem neuesten Stand der Technik:

EN 795:2012 TYP A, C und D

CEN/TS 16415:2017

DIBt Z-14.9-732

## Zubehörartikel

### UNI-EAP-10-25

Universelle Anschlagöse UNI-EAP-10-25

**Untergrund:** QUAD, STA, SYST, FALZ-45, SAND-01, VARIO-45, POINT-15

**Verwendbare Gewindelänge:** 29 mm

**Gewinde:** M16 (DIN 933, ISO 4017)

**Material:** Edelstahl V2A (AISI 304)



### ADM-50

Abdichtmanschette mit Schrumpfschlauch

**Gesamthöhe:** 300 mm

**Schlauchdurchmesser:** 50 mm

**Elasto-Bitumen-Schweißbahn:** Ø 430 mm

**Material:** Bitumen besandet, Kunststoff

Nicht UV-beständig  
eignet für STA-10/-11/12/-16!



### ADM-50-UV

Abdichtmanschette mit Schrumpfschlauch

**Gesamthöhe:** 300 mm

**Schlauchdurchmesser:** 50 mm

**Elasto-Bitumen-Schweißbahn:** Ø 430 mm

**Material:** Bitumen beschiefert, Kunststoff

UV-beständig!

Geeignet für STA-10/-11/12/-16!



### BEF-104-A4

Befestigungsset BEF-104-A4

**Material:** Edelstahl V4A (AISI 316)

**Inhalt:** 4 x Ankerbolzen FISCHER FAZ II 12/10 A4  
Bohrtiefe mind. 105 mm (Ø 12 mm)!



### BEF-111

Befestigungsset BEF-111

**Material:** verzinkter Stahl

**Inhalt:** 4 x Schraubanker HILTI HUS3-H 10 x 90 VZ



Bohrtiefe bei Beton mind. 95 mm (Ø 10 mm)!"

### BEF-201

Befestigungsset BEF-201

**Material:** verzinkter Stahl

**Inhalt:** 8 x Holzbauschrauben (8 x 140 mm), 8 x  
Unterlegscheiben (kegelförmig)  
Mindesteindringtiefe in die statisch-tragende  
Holzkonstruktion: 100 mm!

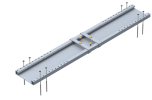


### BEF-203

Befestigungsset BEF-203

**Material:** verzinkter Stahl

**Inhalt:** 1 x Steildachschiene (1250 x 195 x 35 mm), 8 x  
Holzbauschrauben (8 x 220 mm)  
(inkl. Befestigungszubehör für Stützenmontage)  
Mindesteindringtiefe in die statisch-tragende  
Holzkonstruktion: 90 mm!



# Zubehörartikel

## BEF-206

Befestigungsset BEF-206

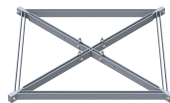
**Material:** verzinkter Stahl  
Holzquerschnitt des Trägerholzes ohne Holzschalung mind. 80 x 80 mm, Stärke der Holzschalung 20 mm!  
Mindestdringtiefe in die statisch-tragende Holzkonstruktion: 80 mm!



## BEF-303

Befestigungsset BEF-303

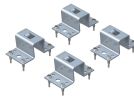
**Material:** verzinkter Stahl  
**Abmessungen:** 840 x 840 x 40 mm  
**Stahlblechstärke:** mind. 0,6 mm  
ermöglicht eine optimale Lastverteilung auf dem Trapezblech, unterschiedlichste Anwendungsmöglichkeiten  
verschiedene Kombinationsmöglichkeiten mit BEF-303-1 oder BEF-303-3



## BEF-303-1

Befestigungsset BEF-303-1

**Material:** verzinkter Stahl  
**Inhalt:** 4 x Befestigungsbügel, 16 x Bohrbefestiger  
**Stahlblechstärke:** mind. 0,6 mm  
**Hochsickenbreite:** mind. 60 mm



## BEF-303-3

Befestigungsset BEF-303-3

**Material:** verzinkter Stahl  
**Inhalt:** 4 x Spezialklappdübel  
**Stahlblechstärke:** mind. 0,6 mm  
**Hochsickenbreite:** max. 60 mm  
Freiraum unter der Hochsicke mind. 115 mm,  
Bohrdurchmesser  $\varnothing$  28 mm



## BEF-308

Befestigungsset BEF-308

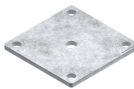
**Material:** Stahl (galvanisch verzinkt)  
**Inhalt:** 4 x Gewindeform - Befestiger  
**Stahlstärke:** 5 mm  
**Produkt:** STA-10, STA-11



## BEF-401-10

Befestigungsset BEF-401-10

**Material:** verzinkter Stahl  
**Max. Breite Stahlkonstruktion:** 105 mm



## BEF-830-03

Befestigungsset BEF-830-03

**Material:** verzinkter Stahl  
**Flanschbreite:** 180 bis 260 mm

Nur in Verbindung mit BEF-840/-841 verwendbar!



## BEF-830-04

Befestigungsset BEF-830-04

**Material:** verzinkter Stahl  
**Flanschbreite:** 260 bis 350 mm

Nur in Verbindung mit BEF-840/-841 verwendbar!



## BEF-830-05

Befestigungsset BEF-830-05

**Material:** verzinkter Stahl  
**Flanschbreite:** 350 bis 450 mm

Nur in Verbindung mit BEF-840/-841 verwendbar!



## BEF-840

Befestigungsset BEF-840

**Material:** verzinkter Stahl  
**Flanschstärke:** 8 bis 26 mm

Nur in Verbindung mit BEF-830-01/-02/-03/-04/-05 verwendbar!



## BEF-841

Befestigungsset BEF-841

**Material:** verzinkter Stahl  
**Flanschstärke:** 24 bis 40mm

Nur in Verbindung mit BEF-830-01/-02/-03/-04/-05 verwendbar!



## MONT-FIS-SB-390-S

Injektionsmörtel

1 x Kartusche 390 ml (Fischer FIS SB 390 S mit Superbond System)  
2 x Statikmischer

zur Verwendung mit EAP-POINT-13, EAP-LOCK, EAP-SPAR, etc.





Hauptsitz  
**INNOTECH® Arbeitsschutz GmbH**

Laizing 10  
A 4656 Kirchham  
T +43 7619 22 1 22 - 0  
office@innotech.at  
www.innotech.at

Niederlassung Schweiz  
**INNOTECH® Arbeitsschutz GmbH**

Seestraße 14b  
CH 5432 Neuenhof  
T +41 56 41 69 040  
office@innotechag.ch  
www.innotechag.ch

Niederlassung Deutschland  
**INNOTECH® Arbeitsschutz GmbH**

In der Steinwiese 5  
D 57074 Siegen  
T +49 271 23 41 94 - 0  
office@innotech.de  
www.innotech.de