



Schienensicherung

TAURUS

Vertikal

Schienensystem für vertikale Anwendung



+43 7619 22 1 22 - 0

+49 271 23 41 94 - 0

+43 564 16 9 042 - 0

office@innotech.at

www.innotech.at

Laizing 10

A 4656 Kirchham

TAURUS-VERTIKAL

Schienensystem für vertikale Anwendung

Das Schienensystem TAURUS VERTIKAL kommt überall dort zum Einsatz, wo die Sicherung von vertikalen Auf- und Abstiegen zu erfolgen hat. Egal ob bei Leiteraufstiegen, Regal-, Mastsystemen (mit oder ohne Leiter), Stahlkonstruktionen mit Steigeinrichtungen oder als Mittel zum Schachteinstieg, es sichert optimal gegen Absturz. Abweichungen von bis zu max. 15° von der Vertikalen können mit dem passenden Gleiter TAURUS-GLEIT-V21 mühelos gesichert werden. Die Leichtgängigkeit des Gleiters ermöglicht eine mühelose Fortbewegung während des Auf- und Abstiegs und sorgt zudem für einen sofortigen Stopp im Falle eines Sturzes. Der integrierte Falldämpfer verringert dabei die auf die Person wirkenden Kräfte.

VORTEILE

- Breite Anwendungsvielfalt durch den nahtlosen Übergang von der vertikalen in die horizontale Ebene (ohne Um- oder Aushängen).
- Fließende Fortbewegung beim vertikalen Auf- und Abstieg dank des TAURUS- GLEIT-V21.
- Sicherer Schachteinstieg mit dem mobilen Aufsteckträger TAURUS-SCE - auch Erweiterung um einen Bergeaufsatz zur Befestigung eines Höhensicherungsgeräts möglich.
- Aufstiegshilfe in Form des TAURUS-STEP durch die Kombination der Schiene mit integrierten Leitersprossen.



Keine Updates zu diesem Produkt



Technische Produktbeschreibung

Das TAURUS System besteht aus hochwertig legierten Aluminiumschienen. Diese Schiene in Kombination mit den verschiedenen einzelnen Komponenten, wie den speziell entwickelten Verbindern, Einstiegselementen sowie den speziellen Aus- und Überstieglösungen, bilden zusammen ein in sich stimmiges Gesamtsystem. Eine Befestigung des Systems ist auf einer Vielzahl an Unterkonstruktionen möglich. Bei Vorhandensein einer Leiterkonstruktion kann die Anbindung des Schienensystem auch direkt darauf erfolgen. Zudem ist eine Kompatibilität mit vielen INNOTECH-Anschlagpunkten gegeben.



TECHNISCHE VORTEILE

Reduktion des Montageaufwands

Der Abstand der Befestigungen von maximal 2 Meter bei der Montage entlang einer Leiter wirkt sich positiv auf den gesamten Montagevorgang aus. Bei Anbindung des Systems an eine Leiter (bis zu einer Sprossendimension von maximal \varnothing 45 mm) erfolgt die Befestigung mittels Klemmlösung, dadurch entfällt ein aufwendiges Bohren und eine Beschädigung der Leiter.

Reduktion der Fallkraft

Der TAURUS-GLEIT-V21 verfügt über einen integrierten Falldämpfer und reduziert, die auf die Person wirkende Kraft auf max. 6 kN.

Aufstiegshilfe

Das TAURUS-Schienensystem kann durch unsere TAURUS-STEP-Komponenten mit integrierten Leitersprossen als Aufstiegshilfe verwendet werden.

Zertifizierung nach dem neuesten Stand der Technik:

EN 353-1

DIBt

Komponenten

TAURUS-TYP-20

Typenschild TYP-20 für Vertikal Schienensystem

Abmessungen: 160 x 92 mm
Material: Edelstahl V4A (AISI 316), Kunststoff
zur Kennzeichnung eines vertikalen Schienensystems
Verschiedene Befestigungsmöglichkeiten!



TAURUS-TYP-40

Typenschild TYP-40 für Allround-Schienensystem

Abmessungen: 160 x 92 mm
Material: Edelstahl V4A (AISI 316), Kunststoff
zur Kennzeichnung eines Allround-Schienensystems
(vertikal und horizontal)
Verschiedene Befestigungsmöglichkeiten!



TAURUS-RAIL-10

Schiene RAIL-10 für Schienensystem

Länge: 3000 / 6000 mm
Material: Aluminium
Schienelement mit geradem Schienenverlauf



TAURUS-RAIL-30

Schieneausßenbogen RAIL-30 für Schienensysteme

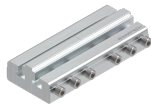
Winkel: 90°
Material: Aluminium
Schienelement für vertikale oder horizontale
(Fassade) Anwendung
Schienebefestigung (TAURUS-BEF) immer auf der
Schienekurve befestigen!
Sonderausbildungen auf Anfrage!



TAURUS-VB-10

Schieneverbinder VB-10 für Schienensysteme

Verpackungseinheit: 1 Stück / 5 Stück
Material: Aluminium
Verbindungselement für zwei TAURUS-RAIL-
Schienelemente



TAURUS-EA-10

Schieneabschluss EA-10 für Schienensysteme

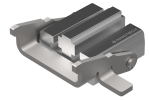
Material: Edelstahl V2A (AISI 304)
kein Einstieg möglich (Endabschluss einer
Schieneinstrecke)



TAURUS-EA-11

Schieneabschluss EA-11 für Schienensysteme

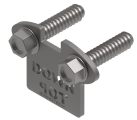
Material: Edelstahl V2A (AISI 304), Aluminium
Ein- bzw. Ausstieg für TAURUS-GLEIT!



TAURUS-EA-21

Einstiegsblech TAURUS-EA-21

Verpackungseinheit: 1 Stück
Material: Edelstahl V2A (AISI 304)
Einstiegsblech für den sicheren Zustieg des
Schieneleiters TAURUS-GLEIT-V-21 in ein TAURUS-
Vertikalsystem



TAURUS-STEP-10-1425

Vertikales Schienensystem STEP-10-1425

Material: verzinkter Stahl, Aluminium
Untergrund: Beton, Holz, Stahlkonstruktion
Länge: 1425 mm

Vertikales Schienensystem mit integrierten
Leitersprossen.
2 Stück Haltebügel (TAURUS-BEF-100) erforderlich
(nicht im Lieferumfang enthalten)!



TAURUS-STEP-10-1995

Vertikales Schienensystem STEP-10-1995

Material: verzinkter Stahl, Aluminium
Untergrund: Beton, Holz, Stahlkonstruktion
Länge: 1995 mm

Vertikales Schienensystem mit integrierten
Leitersprossen.
2 Stück Haltebügel (TAURUS-BEF-100) erforderlich
(nicht im Lieferumfang enthalten)!

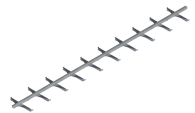


TAURUS-STEP-10-2850

Vertikales Schienensystem STEP-10-2850

Material: verzinkter Stahl, Aluminium
Untergrund: Beton, Holz, Stahlkonstruktion
Länge: 2850 mm

Vertikales Schienensystem mit integrierten
Leitersprossen.
3 Stück Haltebügel (TAURUS-BEF-100) erforderlich
(nicht im Lieferumfang enthalten)!



Komponenten

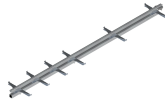
TAURUS-STEP-20

Ausstiegshilfe STEP-20

Material: verzinkter Stahl, Aluminium, Edelstahl (AISI 304)

Untergrund: Beton, Holz, Stahlkonstruktion
Ausstiegshilfe für vertikale Schienensysteme mit integrierten Leitersprossen.

2 Stück Haltebügel (TAURUS-BEF-101) erforderlich
(nicht im Lieferumfang enthalten)!



TAURUS-STEP-50

Ausstiegshilfe drehbar STEP-50

Material: verzinkter Stahl, Aluminium, Edelstahl (AISI 304)

Untergrund: Beton, Holz, Stahlkonstruktion
Ausstiegshilfe drehbar für vertikale Schienensysteme mit integrierten Leitersprossen.

2 Stück Haltebügel (TAURUS-BEF-101) erforderlich
(nicht im Lieferumfang enthalten)!



Zubehörartikel

TAURUS-BEF-90

Schienenbefestigung BEF-90 für Schienensysteme

Untergrund: Leiter

sprossendimension: max. Ø 45 mm

Material: Edelstahl V2A (AISI 304)

zur Befestigung von TAURUS-RAIL auf Leitern



TAURUS-BEF-101

Befestigungsset TAURUS-BEF-101

Untergrund: Beton, Stahlkonstruktion, Holz (laut Montageanleitung)

Material: verzinkter Stahl
zur Befestigung von TAURUS-STEP-20/-50 auf die Unterkonstruktion



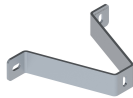
TAURUS-BEF-100

Befestigungsset TAURUS-BEF-100

Untergrund: Beton, Stahlkonstruktion, Holz (laut Montageanleitung)

Material: verzinkter Stahl

zur Befestigung von TAURUS-STEP-10 auf die Unterkonstruktion



TAURUS-STEP-SO-2019-10

RUHEPODEST TAURUS-STEP-SO-2019-10

Material: verzinkter Stahl

Untergrund: TAURUS-STEP

Nur auf Anfrage erhältlich!



Zubehörartikel

TAURUS-GLEIT-V-21

Schienengleiter TAURUS-GLEIT-V-21

Neigungsbereich: siehe Produktbeschreibung
Material: Edelstahl V2A (AISI 304)
Schienengleiter für den vertikalen Einsatz inkl. schockabsorbierendem Element!



TAURUS-GLEIT-A-31

Gleiter A-31 für Schienensysteme

Material: Edelstahl V2A (AISI 304)
Schienengleiter mit schockabsorbierendem Element für den vertikalen und zusätzlicher Anschlagöse für den horizontalen Einsatz!





Hauptsitz
INNOTECH® Arbeitsschutz GmbH

Laizing 10
A 4656 Kirchham
T +43 7619 22 1 22 - 0
office@innotech.at
www.innotech.at

Niederlassung Schweiz
INNOTECH® Arbeitsschutz GmbH

Seestraße 14b
CH 5432 Neuenhof
T +41 56 41 69 040
office@innotechag.ch
www.innotechag.ch

Niederlassung Deutschland
INNOTECH® Arbeitsschutz GmbH

In der Steinwiese 5
D 57074 Siegen
T +49 271 23 41 94 - 0
office@innotech.de
www.innotech.de