



Seilsicherung

**AIO**

**Industrie**

Seilsystem All in One für Industrieanwendung



+43 7619 22 1 22 - 0

+49 271 23 41 94 - 0

+43 564 16 9 042 - 0

---

office@innotech.at

www.innotech.at

---

Laizing 10

A 4656 Kirchham

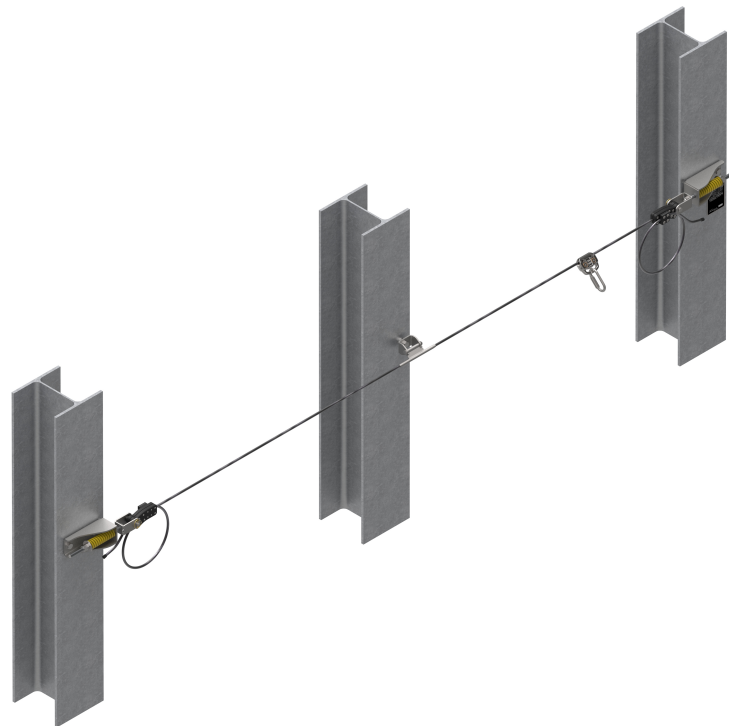
## IND-SEILSYSTEM

Seilsystem All in One für Industrieanwendung

Das IND-SEILSYSTEM wurde speziell für die Anwendung in der Industrie entwickelt und kommt überall dort zum Einsatz, wo die Sicherung einer geraden horizontalen Strecke bis zu einem Neigungswinkel von 10 % zu erfolgen hat. Temporär oder fix kann die Befestigung auf diversen Stahlkonstruktionen erfolgen. Um die benötigten größeren Feldabstände im Anwendungsbereich Industrie abdecken zu können, verfügt es über ein besonders robustes Seil. Eine hohe Seilvorspannung und die Verpressung des Seilzwischenhalters sorgen für eine geringe Seilauslenkung und bieten so einen idealen Schutz bei Arbeiten auf erhöhten Standorten in der Industrie.

### VORTEILE

- Breiter Einsatzbereich mit Fokus auf die Anwendung in der Industrie, da es temporär oder fix montiert genutzt werden kann.
- Robustes System dank eines Seildurchmessers von 10 mm für erhöhte Seilvorspannung und geringen Seildurchhang.
- Ökonomisch interessant durch die max. Feldabstände von 7,5 m (temporär) bzw. 15/30 m (fix).
- Geringe Seilauslenkung im Falle eines Sturzes dank der hohen Seilvorspannung.



## Technische Produktbeschreibung

Hauptbestandteil des Systems ist unser enorm stabiles 10 mm Edelstahlseil. Das Seil in Kombination mit den verschiedenen einzelnen Komponenten, wie den überfahrbaren Seilzwischenhaltern und Kurvenelementen, dem Endschloss mit integrierter Fangstoßdämpfung sowie dem auf das System abgestimmten Gleiter, bilden zusammen ein in sich stimmiges Gesamtsystem. Eine Befestigung des Seilsystems ist auf diversen Stahlkonstruktionen möglich.



### TECHNISCHE VORTEILE

#### Reduktion des Montageaufwands

Der Abstand der Befestigungen kann je nach Systemgesamtlänge bis zu 30 m betragen. Die großen Befestigungsabstände wirken sich vom wirtschaftlichen Aspekt her positiv auf den gesamten Montagevorgang aus.

#### Einfache Überprüfung der Einsatzbereitschaft

Die frei einsehbare Seilbefestigung ermöglicht eine genaue Beurteilung der Seilklemmung und somit eine einfache Überprüfung der Einsatzbereitschaft des Seilsystems (Endschloss mit Sichtfenster).

#### Gleichbleibende Seilspannung

Trotz einer Seillänge von 30 m sorgen das 10 mm Seil sowie die einstellbare konstante Federvorspannung, die sich am jeweiligen Ende des Seilsystems befindet, bei Temperaturschwankungen für eine gleichbleibende Seilspannung. Somit ist nahezu kein Seildurchhang vorhanden.

### Zertifizierung nach dem neuesten Stand der Technik:

EN 795 TYP B / TYP C

CEN/TS 16415

## Komponenten

### IND-TYP-20

Typenschild TYP-20 für Industrie Seilsysteme

**Material:** Edelstahl V4A (AISI 316), Kunststoff  
zur Kennzeichnung eines Horizontal-  
Seilsicherungssystems



### IND-ENDS-10

Endschlossset ENDS-10 für Industrie Seilsysteme

**Material:** Edelstahl V2A (AISI 304), Aluminium (eloxiert)  
Komplettset für eine Seilstrecke, mit integrierter  
Fangstoßdämpfung



### IND-SEIL-40

Edelstahlseil SEIL-40 für Industrie Seilsysteme

**Abmessungen:** Ø 10 mm (7 x 19)

**Bruchlast:** 57 kN

**Material:** Edelstahl V4A (AISI 316)  
geprüft für INNOTECH-Seilsicherungssysteme



### IND-EB-10

Enschlossbefestigung IND-EB-10 für Seilsysteme



### IND-EB-20

Enschlossbefestigung IND-EB-20 für Seilsysteme



### IND-EB-30

Enschlossbefestigung IND-EB-30 für Seilsysteme



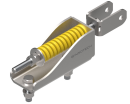
### IND-EB-40

Endschlossbefestigung EB-40 für Seilsysteme

**Untergrund:** Stahlkonstruktion

**Anbindung:** Gewinde M16

**Material:** Edelstahl V2A (AISI 304)  
zum Abspannen des Seilsicherungssystems (Ø 10mm)  
mit einem Endschloss (IND-ENDS-10)



### IND-SZH-10

Seilzwischenhalter SZH-10 für Seilsystem

**Untergrund:** Stahlkonstruktion

**Anbindung:** Gewinde M16

**Funktionsbereich:** Verstellbereich variabel

**Material:** Edelstahl V2A (AISI 304)



## Zubehörartikel

---

### **IND-GLEIT-10-A4**

Gleiter GLEIT-10 für Industrie Seilssysteme

**Material:** Edelstahl V4A (AISI 316)  
an jeder Stelle im Horizontal-Seilsicherungssystem  
montier- und abnehmbar  
zum Überfahren der Durchlaufelemente  
(Seilzwischenhalter) geeignet

---





Hauptsitz  
**INNOTECH® Arbeitsschutz GmbH**

Laizing 10  
A 4656 Kirchham  
T +43 7619 22 1 22 - 0  
[office@innotech.at](mailto:office@innotech.at)  
[www.innotech.at](http://www.innotech.at)

Niederlassung Schweiz  
**INNOTECH® Arbeitsschutz GmbH**

Seestraße 14b  
CH 5432 Neuenhof  
T +41 56 41 69 040  
[office@innotechag.ch](mailto:office@innotechag.ch)  
[www.innotechag.ch](http://www.innotechag.ch)

Niederlassung Deutschland  
**INNOTECH® Arbeitsschutz GmbH**

In der Steinwiese 5  
D 57074 Siegen  
T +49 271 23 41 94 - 0  
[office@innotech.de](mailto:office@innotech.de)  
[www.innotech.de](http://www.innotech.de)