



Seilsicherung

**AIO**

**Überfahrbar**

Seilsystem All in One überfahrbar



+43 7619 22 1 22 - 0

+49 271 23 41 94 - 0

+43 564 16 9 042 - 0

office@innotech.at

www.innotech.at

Laizing 10

A 4656 Kirchham

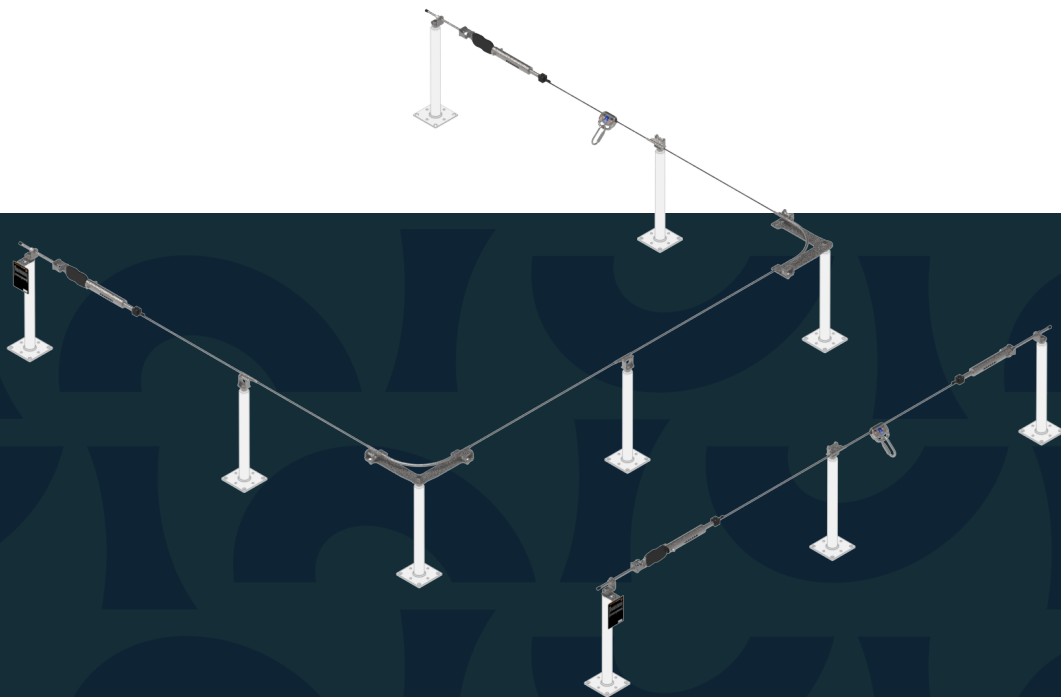
## AIO-SEILSYSTEM-ÜBERFAHRBAR

Seilsystem All in One überfahrbar

Das Seilsystem AIO-ÜBERFAHRBAR kommt überall dort zum Einsatz, wo die Sicherung einer horizontalen Fläche zuerfolgen hat. Egal ob entlang von Dächern, der Fassade, in der Industrie oder in Verbindung mit Photovoltaik, es sorgt für eine optimale Sicherung gegen Absturz. Komplexe Bauwerke als auch der Untergrund stellen für das Seilsystem kein Problem dar, da es optimal auf einer Vielzahl an Unterkonstruktionen befestigt werden kann. Die modularen Systemkomponenten sorgen für eine einfache und zugleich fehlerfreie Montage. Der Seilgleiter ermöglicht eine Überfahrbarkeit der Seilzwischenhalter und Kurven, so entfällt ein umständliches Um- oder Aushängen zur Gänze. Die Einbindung in den Gebäudeblitzschutz am Dach (Prüfung EN 62305) ist möglich.

### VORTEILE

- Effiziente Montage durch hohe Befestigungsabstände bis zu 15 m.
- Langlebigkeit dank der robusten Konstruktion und einfache Sichtprüfung der Seilspannung durch das Sichtfenster.
- Optimal auf den Anwendungsfall abgestimmte abnehmbare Gleitertypen.
- Absturzsicherung und Seilzugangstechnik in nur einem System, dank der Kombination von ausgewählten Stützen und Abseilpunkten im Seilsystem.



Jetzt neue Befestigungen für Aerocompact, Novotegra und K2.

## Technische Produktbeschreibung

Hauptbestandteil des Systems ist unser stabiles und bewährtes 8 mm Edelstahlseil. Das Seil in Kombination mit den verschiedenen einzelnen Komponenten, wie den überfahrbaren Seilzwischenhaltern und Kurvenelementen, dem Endschloss sowie dem auf das System abgestimmten Gleiter für diverse Anwendungen, bilden zusammen ein in sich stimmiges Gesamtsystem. Eine Befestigung des Seilsystems ist auf einer Vielzahl an Unterkonstruktionen möglich.



### TECHNISCHE VORTEILE

#### Reduktion des Montageaufwands

Der Abstand der Befestigungen kann je nach Unterkonstruktion bis zu 15 m betragen. Die großen Befestigungsabstände wirken sich vom wirtschaftlichen Aspekt her positiv auf den gesamten Montagevorgang aus.

#### Einfache Überprüfung der Einsatzbereitschaft

Die frei einsehbare Seilbefestigung ermöglicht eine genaue Beurteilung der Seilklemmung und somit eine einfache Überprüfung der Einsatzbereitschaft des Seilsystems (Endschloss mit Sichtfenster).

#### Gleichbleibende Seilspannung

Die einstellbare konstante Federvorspannung befindet sich am jeweiligen Ende des Seilsystems und sorgt unter anderem bei Temperaturschwankungen für eine gleichbleibende Seilspannung.

### Zertifizierung nach dem neuesten Stand der Technik:

EN 795:2012 TYP C und E

CEN/TS 16415

## Komponenten

### AIO-TYP-20

Typenschild TYP-20 für Seilsysteme

**Material:** Edelstahl V4A (AISI 316), Kunststoff  
zur Kennzeichnung eines Horizontal-  
Seilsicherungssystems  
Verschiedene Befestigungsmöglichkeiten!



### AIO-TYP-21

Typenschild TYP-21 für Seilsysteme

**Material:** Edelstahl V4A (AISI 316), Kunststoff  
zur Kennzeichnung eines auflastgehaltenen Horizontal-  
Seilsicherungssystems  
Verschiedene Befestigungsmöglichkeiten!



### AIO-TYP-20-DIBt

Typenschild TYP-20-DIBt für Seilsysteme

**Material:** Edelstahl V4A (AISI 316), Kunststoff  
zur Kennzeichnung eines Horizontal-  
Seilsicherungssystems nach DIBt-Richtlinien  
Verschiedene Befestigungsmöglichkeiten!



### SOPV-K2-TYP-AIO

Typenschild für AIO auf K2 SYSTEMS

New

**Abmessungen:** 82x 150 mm  
**Material:** Edelstahl V4A (AISI 316), Kunststoff  
zur Kennzeichnung eines horizontalen Seilsystems auf  
K2 SYSTEMS



### SOPV-NOVO-TYP-AIO

Typenschild für AIO auf NOVOTEGRA Flachdach 2  
Grundschiene

New

**Abmessungen:** 82x 150 mm  
**Material:** Edelstahl V4A (AISI 316), Kunststoff  
zur Kennzeichnung eines horizontalen Seilsystems auf  
NOVOTEGRA Flachdach 2 Grundschiene



### SOPV-AERO-TYP-AIO

Typenschild für AIO auf AEROCOMPACT

New

**Abmessungen:** 82x 150 mm  
**Material:** Edelstahl V4A (AISI 316), Kunststoff  
zur Kennzeichnung eines horizontalen Seilsystems auf  
AEROCOMPACT



### AIO-ENDS-10

Endschlossset ENDS-10 für Seilsysteme

**Material:** Edelstahl V2A (AISI 304), Aluminium (eloxiert)  
Komplettset für eine Seilstrecke, mit integrierter  
Fangstoßdämpfung und Fallindikatorklemme!



### AIO-SEIL-30

Edelstahlseil SEIL-30 für Seilsysteme

**Abmessungen:** Ø 8 mm (7 x 7)

**Bruchlast:** 37 kN

**Material:** Edelstahl V4A (AISI 316)  
geprüft für INNOTECH-Seilsicherungssysteme



### AIO-EB-10

Endschlossbefestigung EB-10 für Seilsysteme

**Untergrund:** AIO-STA, AIO-FALZ, AIO-SAND, AIO-VARIO,  
AIO-SYST, etc.

**Anbindung:** Gewinde M16

**Material:** Edelstahl V2A (AISI 304)  
zum Abspannen des Seilsystems mit einem  
Endschloss (AIO-ENDS-10)



### AIO-EB-15

Endschlossbefestigung EB-15 für Seilsysteme

**Untergrund:** AIO-STA, AIO-FALZ, AIO-SAND, AIO-VARIO,  
AIO-SYST, etc.

**Anbindung:** Gewinde M16

**Material:** Edelstahl V2A (AISI 304)  
zum Abspannen des Seilsicherungssystems mit einem  
Endschloss (AIO-ENDS-10)



### AIO-SZH-10

Seilzwischenhalter SZH-10 für Seilsysteme

**Untergrund:** STA, FALZ, SAND, VARIO, SYST, etc.

**Anbindung:** Gewinde M16

**Funktionsbereich:** 220°

**Material:** Edelstahl V2A (AISI 304)  
Beidseitig verwendbar ohne Umhängen des Seilgleiters!



### AIO-EDLE-50

Kurve EDLE-50 für Seilsysteme

**Untergrund:** STA, FALZ, SAND, VARIO, SYST, etc.

**Anwendung:** Innen- oder Außeneckausbildungen und  
Überkopfsysteme

**Anbindung:** Gewinde M16

**Material:** Edelstahl V2A (AISI 304)  
zum Aufbau einer 90° Eckausbildung  
Variabel einstellbarer Seileinlaufwinkel durch gebogene  
Grundplatte!



# Komponenten

## AIO-EDLE-50-ROHRBOGEN

Rohrbogen EDLE-50 für Seilssysteme

**Anwendung:** für AIO-EDLE-50  
**Material:** Edelstahl V4A (AISI 316)  
 zum Aufbau einer 80°, 105° oder 120° Eckausbildung  
 Nur außen überfahrbar!



## AIO-EDLE-50-O

Außenkurve EDLE-50 für Seilssysteme

**Untergrund:** STA, FALZ, SAND, VARIO, SYST, etc.  
**Anwendung:** IAußeneckausbildungen  
**Anbindung:** Gewinde M16  
**Material:** Edelstahl V2A (AISI 304)  
 zum Aufbau einer 90° Eckausbildung  
 Variabel einstellbarer Seileinlaufwinkel durch gebogene Grundplatte!



## AIO-EDLE-50-I

Innenkurve EDLE-50 für Seilssysteme

**Untergrund:** STA, FALZ, SAND, VARIO, SYST, etc.  
**Anwendung:** Inneneckausbildungen  
**Anbindung:** Gewinde M16  
**Material:** Edelstahl V2A (AISI 304)  
 zum Aufbau einer 90° Eckausbildung  
 Variabel einstellbarer Seileinlaufwinkel durch gebogene Grundplatte!



## AIO-EDLE-11

Eckdurchlaufelement EDLE-11 für Seilssysteme

**Untergrund:** AIO-STA, AIO-STX, AIO-FALZ, AIO-SAND, AIO-VARIO, AIO-SYST, etc.  
**Anwendung:** Inneneckausbildungen  
**Anbindung:** Gewinde M16  
**Material:** Edelstahl V2A (AISI 304)  
 zum Aufbau einer 135° Eckausbildung



## AIO-EDLE-16

Verlängerungsrohr EDLE-16 für Seilssysteme

**Anwendung:** zur Ausbildung von Sonderecken  
**Länge:** 1000 / 1500 / 3000 mm  
**Kurvenwinkel:** 0°  
**Material:** Edelstahl V4A (AISI 316)  
 Geeignetes Biege- bzw. Aufdorngerät erforderlich, um die Anbindung für AIO-EDLE-12/-13/-17/-18 zu ermöglichen!



## AIO-EDLE-16-90

Verlängerungsrohr EDLE-16 für Seilssysteme

**Anwendung:** zur Ausbildung von Sonderecken  
**Länge:** 1000 mm  
**Kurvenwinkel:** 90°  
**Material:** Edelstahl V4A (AISI 316)  
 Geeignetes Biege- bzw. Aufdorngerät erforderlich, um die Anbindung für AIO-EDLE-12/-13/-17/-18 zu ermöglichen!



## AIO-EDLE-17

Eckdurchlaufelement EDLE-17 für Seilssysteme

**Untergrund:** AIO-STA, AIO-STX, AIO-FALZ, AIO-SAND, AIO-VARIO, AIO-SYST, etc.  
**Anwendung:** Innen- oder Außeneckausbildungen und Überkopfsysteme  
**Anbindung:** Gewinde M16  
**Rastereinstellung:** 0°, 45°, 90°, 135°, 180°  
**Material:** Edelstahl V2A (AISI 304)  
 Nur in Verbindung mit 2 Stk. AIO-EDLE-16 und AIO-EDLE-18 verwendbar!



## AIO-EDLE-18

Eckdurchlaufelement EDLE-18 für Seilssysteme

**Untergrund:** AIO-STA, AIO-STX, AIO-FALZ, AIO-SAND, AIO-VARIO, AIO-SYST, etc.  
**Anwendung:** Innen- oder Außeneckausbildungen und Überkopfsysteme  
**Anbindung:** Gewinde M16  
**Rastereinstellung:** 0°, 45°, 90°, 135°, 180°  
**Material:** Edelstahl V2A (AISI 304)  
 Nur in Verbindung mit 1 Stk. AIO-EDLE-16 verwendbar!



## AIO-EDLE-19

Eckdurchlaufelement EDLE-19 für Seilssysteme

**Untergrund:** AIO-STA, AIO-STX, AIO-FALZ, AIO-SAND, AIO-VARIO, AIO-SYST, etc.  
**Anwendung:** Innen- oder Außeneckausbildungen und Überkopfsysteme  
**Anbindung:** Gewinde M16  
**Rastereinstellung:** 0° / 45° / 90° / 135° / 180°  
**Material:** Edelstahl V2A (AISI 304)  
 Winkelauslenkungen von 0° / 180° bis 135° möglich!  
 Geeignetes Biege- bzw. Aufdorngerät erforderlich!



# Zubehörartikel

## AIO-GLEIT-10-A4

Gleiter GLEIT-10 für Seilsysteme

**Material:** Edelstahl V4A (AISI 316)  
an jeder Stelle im Horizontal-Seilsicherungssystem montier- und abnehmbar zum Überfahren der Durchlaufelemente (Seilzwischenhalter und Kurvenelemente) geeignet



## AIO-GLEIT-13-A4

Gleiter GLEIT-13 für Seilsysteme

**Material:** Edelstahl V4A (AISI 316)  
zum Überfahren der Durchlaufelemente (Seilzwischenhalter und Kurvenelemente) geeignet



## AIO-GLEIT-20-A4

Gleiter GLEIT-20 für Seilsysteme

**Material:** Edelstahl V4A (AISI 316)  
an jeder Stelle im Horizontal-Seilsicherungssystem montier- und abnehmbar zum Überfahren der Durchlaufelemente (Seilzwischenhalter und Kurvenelemente) geeignet  
In Deutschland nicht erhältlich!



## SHOCK-10

Dämpfungselement SHOCK-10 für Seilsysteme

**Material:** Aluminium, eloxiert  
reduziert die Endkräfte in einem AIO-Seilsicherungssystem  
Erhöhung der Seilauslenkung um ca. 500 mm!  
Anzuwenden bei den Produkten: AIO-BKS, AIO-VARIO, QUAD-13-END, AIO-SAND-13, AIO-SYST-09!



## SHOCK-11

Dämpfungselement SHOCK-11 für Seilsysteme

**Material:** Edelstahl V4A (AISI 316)  
reduziert die Endkräfte in einem AIO-Seilsicherungssystem  
Erhöhung der Seilauslenkung um ca. 1000 mm!



## STA-10

Universalstütze STA-10 für alle Systeme

**Untergrund:** Beton, Holz, Trapezblech-Tragschale, Stahlkonstruktion, etc.  
**Stützenmaße:** 400 / 600 / 800 mm, Ø 48 mm  
**Grundplattengröße:** 150 x 150 x 8 mm  
**Material:** verzinkter Stahl



## STA-12

Universalstütze STA-12 für alle Systeme

**Untergrund:** Beton, Beton Hohldiele, Trapezblech-Tragschale, Stahlkonstruktion, etc.  
**Stützenmaße:** 400 / 600 / 800 mm, Ø 48 mm  
**Grundplattengröße:** 300 x 300 x 8 mm  
**Material:** verzinkter Stahl



## STA-16

Endstütze und Eckstütze STA-16 für alle Systeme

**Untergrund:** Beton (Befestigungstiefe mind. 100 mm), Stahlkonstruktion, etc.  
**Stützenmaße:** 200 / 500 mm, Ø 48 mm  
**Grundplattengröße:** 150 x 192 x 8 mm  
**Material:** verzinkter Stahl  
(Verbundanker montage mit 4 Stk. Klebanker M12)  
Sonderlängen auf Anfrage!



## QUAD-11

Universalstütze QUAD-11

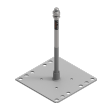
**Untergrund:** Beton, Beton-Hohldiele, Holz, Trapezblech-Tragschale, OSB  
**Stützenmaße:** 400 / 600 mm, Ø 16 mm  
**Grundplattengröße:** 235 x 235 x 4 mm  
**Material:** Edelstahl V2A (AISI 304)



## QUAD-13

Universalstütze QUAD-13

**Untergrund:** Beton, Trapezblech-Tragschale  
**Stützenmaße:** 400 / 600 mm, Ø 16 mm  
**Grundplattengröße:** 212 x 212 x 5 mm  
**Verpackungseinheit:** 1 Stück / 10 Stück  
**Material:** beschichteter Stahl (RAL 7004), Edelstahl V2A (AISI 304)



## QUAD-13-END

End- / Eckpunkt QUAD-13-END

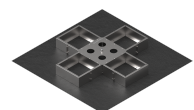
**Untergrund:** Beton, Trapezblech-Tragschale  
**Stützenmaße:** 400 / 600 mm, Ø 16 mm  
**Grundplattengröße:** 212 x 212 x 5 mm  
**Material:** beschichteter Stahl (RAL 7004), Edelstahl V2A (AISI 304), Aluminium



## VARIO-45

Universalpunkt VARIO-45 für alle Systeme

**Untergrund:** Flachdächer bis 5° Neigung mit Attika  
**Abmessungen:** 1536 x 1536 mm  
**Eigengewicht:** ca. 21 kg (43 kg Gesamtgewicht inkl. Verpackung)  
**Endgewicht:** ca. 384 - 499 kg  
**Füllmaterial:** Beton oder 12/15 Stk. Betonplatten (50 x 50 x 5 cm, 49 x 49 x 5 cm) oder 16/20 Stk. Betonplatten (50 x 50 x 4 cm)  
**Material:** Edelstahl V2A (AISI 304)  
Dachdurchdringungsfrei!



# Zubehörartikel

## EUE-101-STA-10

Setartikel STA-10 inkl. BEF-104-A4

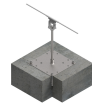
Untergrund: Beton  
**Stützenmaße:** 400 / 600 / 800 mm, Ø 48 mm  
**Grundplattengröße:** 150 x 150 x 8 mm  
**Material:** verzinkter Stahl, Edelstahl V2A (AISI 304)



## ZST-101-QUAD-11

Setartikel QUAD-11 inkl. BEF-104-A4

Untergrund: Beton  
**Stützenmaße:** 400/600 mm, Ø 16  
**Grundplattengröße:** 235 x 235 x 4 mm  
**Material:** Edelstahl V2A (AISI 304)



## EUE-102-STA-12

Setartikel STA-12 inkl. BEF-107

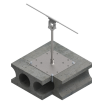
Untergrund: Hohlziele  
**Stützenmaße:** 400 / 600 / 800 mm, Ø 48 mm  
**Grundplattengröße:** 300 x 300 x 8 mm  
**Material:** verzinkter Stahl



## ZST-102-QUAD-11

Setartikel QUAD-11 inkl. BEF-107

Untergrund: Beton, Beton-Hohlziele  
**Stützenmaße:** 400/600 mm, Ø 16  
**Grundplattengröße:** 235 x 235 x 4 mm  
**Material:** Edelstahl V2A (AISI 304)



## EUE-201-STA-10

Setartikel STA-10 inkl. BEF-201

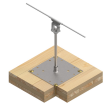
Untergrund: Holz  
**Stützenmaße:** 400 / 600 / 800 mm, Ø 48 mm  
**Grundplattengröße:** 150 x 150 x 8 mm  
**Material:** verzinkter Stahl, Edelstahl V4A (AISI 316)



## ZST-201-QUAD-11

Setartikel QUAD-11 inkl. BEF-209-A2

Untergrund: Holz - Massivdecke  
**Stützenmaße:** 400/600 mm, Ø 16  
**Grundplattengröße:** 235 x 235 x 4 mm  
**Material:** Edelstahl V2A (AISI 304)



## ZST-201-STA-10

Setartikel STA-10 inkl. BEF-201

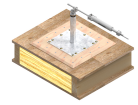
Untergrund: Holz - Sparren (mind. 16x16cm)  
**Stützenmaße:** 400 / 600 mm, Ø 48 mm  
**Grundplattengröße:** 150 x 150 x 8 mm  
**Material:** verzinkter Stahl, Edelstahl V4A (AISI 316)



## EUE-202-1-STA-12

Setartikel STA-12 inkl. BEF-210-A2

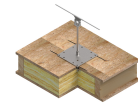
Untergrund: OSB  
**Stützenmaße:** 400 / 600 / 800 mm, Ø 48 mm  
**Grundplattengröße:** 300 x 300 x 8 mm  
**Material:** verzinkter Stahl



## ZST-202-1-QUAD-11

Setartikel QUAD-11 inkl. BEF-307

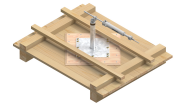
Untergrund: Holz - Leichtdach, OSB  
**Stützenmaße:** 400/600 mm, Ø 16  
**Grundplattengröße:** 235 x 235 x 4 mm  
**Material:** Edelstahl V2A (AISI 304)



## EUE-203-STA-12

Setartikel STA-12 inkl. BEF-210-A2

Untergrund: Holz - Rauschalisierung  
**Stützenmaße:** 400 / 600 / 800 mm, Ø 48 mm  
**Grundplattengröße:** 300 x 300 x 8 mm  
**Material:** verzinkter Stahl



## ZST-203-QUAD-11

Setartikel QUAD-11 inkl. BEF-208

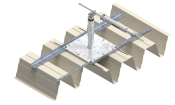
Untergrund: Holz - Rauschalisierung  
**Stützenmaße:** 400/600 mm, Ø 16  
**Grundplattengröße:** 235 x 235 x 4 mm  
**Material:** Edelstahl V2A (AISI 304)



## EUE-301-STA-12

Setartikel STA-12 inkl. BEF-307 und BEF-307-1

Untergrund: Trapezblech - Tragschale  
**Stützenmaße:** 400 / 600 / 800 mm, Ø 48 mm  
**Grundplattengröße:** 300 x 300 x 8 mm  
**Material:** verzinkter Stahl

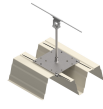


## Zubehörartikel

### ZST-301-QUAD-11

Setartikel QUAD-11 inkl. BEF-307

**Untergrund:** Trapezblech-Tragschale  
**Stützenmaße:** 400/600 mm, Ø 16  
**Grundplattengröße:** 235 x 235 x 4 mm  
**Material:** Edelstahl V2A (AISI 304)



### SOPV-K2-AIO-SET-10

New

Befestigungsset für Endschloßset auf K2 SYSTEMS BasicRail

**Länge:** 1995 mm  
**Material:** Aluminium, Edelstahl  
 Für Modulbreiten von 1448-1779mm.



### SOPV-K2-AIO-SET-11

New

Befestigungsset für Endschloßset auf K2 SYSTEMS BasicRail

**Länge:** 2365 mm  
**Material:** Aluminium, Edelstahl  
 Für Modulbreiten von 1780-2050 mm.



### SOPV-K2-AIO-SET-20

New

Befestigungsset für Seilzwischenhalter auf K2 SYSTEMS BasicRail

**Material:** Aluminium, Edelstahl



### SOPV-K2-AIO-SET-30

New

Befestigungsset für EDLE / SZH / EAP auf K2 SYSTEMS BasicRail

**Länge:** 1995 mm  
**Material:** Aluminium, Edelstahl  
 Für Modulbreiten von 1448-1779mm.



### SOPV-K2-AIO-SET-31

New

Befestigungsset für EDLE / SZH / EAP auf K2 SYSTEMS BasicRail

**Länge:** 2365 mm  
**Material:** Aluminium, Edelstahl  
 Für Modulbreiten von 1780-2050 mm.



### SOPV-K2-AIO-SET-40

New

Verlängerungsset auf K2 SYSTEMS BasicRail

**Länge:** 1995 mm  
**Material:** Aluminium, Edelstahl  
 Verlängerungsset für:  
 SOPV-K2-AIO-SET-10  
 SOPV-K2-AIO-SET-11  
 SOPV-K2-AIO-SET-30  
 SOPV-K2-AIO-SET-31  
 SOPV-K2-TAURUS-SET-10  
 SOPV-K2-TAURUS-SET-11  
 SOPV-K2-TAURUS-SET-30  
 SOPV-K2-TAURUS-SET-31



### SOPV-NOVO-AIO-SET-10

New

Befestigungsset für Endschloßset auf NOVOTEGRA Flachdach 2 Grundschiene

**Material:** Aluminium, Edelstahl



### SOPV-NOVO-AIO-SET-20

New

Befestigungsset für Seilzwischenhalter auf NOVOTEGRA Flachdach 2 Grundschiene

**Material:** Aluminium, Edelstahl



### SOPV-AERO-AIO-SET-10

New

Befestigungsset für Endschloßset auf AEROCOMPACT SN 2 / SN2+

**Länge:** 1995 mm  
**Material:** Aluminium, Edelstahl  
 Für Modulbreiten von 1448-1779mm.



### SOPV-AERO-AIO-SET-11

New

Befestigungsset für Endschloßset auf AEROCOMPACT SN 2 / SN2+

**Länge:** 2365 mm  
**Material:** Aluminium, Edelstahl  
 Für Modulbreiten von 1448-1779mm.



### SOPV-AERO-AIO-SET-20

New

Befestigungsset für Seilzwischenhalter auf AEROCOMPACT SN 2 / SN2+

**Material:** Aluminium, Edelstahl





## Zubehörartikel

### SOPV-AERO-AIO-SET-30

Befestigungsset für EDLE / SZH / EAP auf AEROCOMPACT SN 2 / SN2+

Länge: 1995 mm

Material: Aluminium, Edelstahl  
Für Modulbreiten von 1448-1779mm.

New



### SOPV-AERO-AIO-SET-31

Befestigungsset für EDLE / SZH / EAP auf AEROCOMPACT SN 2 / SN2+

Länge: 2365 mm

Material: Aluminium, Edelstahl  
Für Modulbreiten von 1448-1779mm.

New



### SOPV-AERO-AIO-SET-40

Verlängerung für Basisschne auf AEROCOMPACT SN 2 / SN2+

Länge: 1755 mm

Material: Aluminium, Edelstahl

New



### SOPV-AERO-AIO-SET-41

Verlängerung für Basisschne auf AEROCOMPACT SN 2 / SN2+

Länge: 2195 mm

Material: Aluminium, Edelstahl

New



### SOPV-AERO-VB-SET-10

Verbinder für Basisschiebe auf AEROCOMPACT SN 2 / SN2+

Material: Aluminium, Edelstahl

New



### SAND-01-A2

Universalpunkt SAND-01-A2

Untergrund: Trapezblech-Deckschale

Material: Stahl, Aluminium

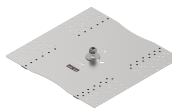
Materialstärke: Stahl mind. 0,6 mm, Aluminium mind. 0,7 mm

Sickenabstand: 250 bis 414 mm

Grundplattengröße: 430 x 415 x 1,5 mm

Material: Edelstahl V2A (AISI 304)

Geeignetes Befestigungsmaterial (Stahl BEF-309 / Aluminium BEF-306) mitbestellen.



### SAND-13-A2

Universalpunkt SAND-13

Untergrund: Trapezblech-Deckschale

Material: Stahl

Materialstärke: mind. 0,5 mm

Sickenabstand: 210 bis 330 mm

Grundplattengröße: 300 x 365 x 2 mm

Material: Edelstahl V2A (AISI 304)

Geeignetes Befestigungsmaterial (Stahl 0,5-3mm BEF-306 / Stahl 0,6-1,5mm BEF-310) mitbestellen.

Variable Höhenverlängerung (VL-20-50) bis 50 mm bei Verwendung als Zwischenhalter, um den Abstand des Seilsystems zur Dachhaut zu vergrößern!



### FALZ-45

Universalpunkt FALZ-45

Untergrund: Stehfalzdachsysteme

Material: Aluminium, Kupfer, Titanzink, Edelstahl, verzinkter Stahl, etc.

Materialstärke: mind. 0,6 mm

Profilbreite: 370 bis 640 mm oder 520 bis 790 mm

Dachdurchdringungsfrei!



### FALZ-25

Zwischenpunkt FALZ-25 für Stehfalzdach

Untergrund: Stehfalzdachsysteme

Material: Aluminium, Kupfer, Titanzink, Edelstahl, verzinkter Stahl, etc.

Materialstärke: mind. 0,6 mm

Profilbreite: 370 bis 640 mm oder 520 bis 790 mm

Material: Edelstahl V2A (AISI 304)

Dachdurchdringungsfrei!

Nur als Seilzwischenhalter im AIO-Seilsicherungssystem geeignet!

Variable Höhenverlängerung (VL-20-50) bis 50 mm, um den Abstand des Seilsystems zur Dachhaut zu vergrößern!



### SYST-01

Universalpunkt SYST-01

Untergrund: (Doppel-) Stehfalzdachsysteme

Material (Materialstärke): Stahl (mind. 0,5 mm), Aluminium (mind. 0,7 mm), Titanzink (mind. 0,7 mm), Edelstahl (mind. 0,5mm)

Profilbreite: 410 bis 610 mm

Material: Aluminium, Edelstahl V2A (AISI 304)

Vormontiert und dachdurchdringungsfrei!

Nicht geeignet für Kupferdächer !



### SYST-04

Universalpunkt SYST-04

Untergrund: Metalldachsysteme ähnlich INTERFALZ

Material (Materialstärke): Stahl (mind. 0,5 mm), Aluminium (mind. 0,7 mm)

Profilbreite: 305 bis 333 mm oder 400 bis 500 mm

Material: Aluminium, Edelstahl V2A (AISI 304)

Vormontiert und dachdurchdringungsfrei!

Für dieses Produkt sind in Deutschland eine allgemeine bauaufsichtliche Zulassung ( abZ für Bauprodukte im Anwendungsbereich der Landesbauordnungen) sowie ein Übereinstimmungszeichen ( Ü-Zeichen gem. Übereinstimmungszeichen-Verordnung) notwendig.



# Zubehörartikel

---

## SYST-20

Universalpunkt SYST-20

**Untergrund:** Trapezblech-Deckschale

**Material:** Stahl, Aluminium

**Materialstärke:** mind. 0,5 mm

**Sickenabstand:** 475 bis 695 mm

**Material:** Aluminium, Edelstahl V2A (AISI 304)

---



## BIA-SET-02

Erweiterungspaket BIA-SET-02 für AIO-Seilsystem

**Inhalt:** 1 Stk. BIA-FAN Ausleger 1 Stk. BIA-FAN Muffe 2 Stk. Sechskantschraube M8x12 1 Stk.

Sicherungsmutter M16 1 Stk. Sechskantschraube M16x60

---





Hauptsitz  
**INNOTECH® Arbeitsschutz GmbH**

Laizing 10  
A 4656 Kirchham  
T +43 7619 22 1 22 - 0  
[office@innotech.at](mailto:office@innotech.at)  
[www.innotech.at](http://www.innotech.at)

Niederlassung Schweiz  
**INNOTECH® Arbeitsschutz GmbH**

Seestraße 14b  
CH 5432 Neuenhof  
T +41 56 41 69 040  
[office@innotechag.ch](mailto:office@innotechag.ch)  
[www.innotechag.ch](http://www.innotechag.ch)

Niederlassung Deutschland  
**INNOTECH® Arbeitsschutz GmbH**

In der Steinwiese 5  
D 57074 Siegen  
T +49 271 23 41 94 - 0  
[office@innotech.de](mailto:office@innotech.de)  
[www.innotech.de](http://www.innotech.de)